

AEG

Health-Care 2005/2006





inklusive
Aufbewahrungs-
box

Messbereich
zwischen
34 und 42°C

Fieberthermometer FT 4904



Messbereich zwischen 34 und 42°C · präzise Messung der Körpertemperatur · Messzeit in weniger als ca. 90 Sekunden · 3-stelliges Display, leicht abzulesen · einfache 1 Tasten Bedienung · automatischer Signalton am Ende der Messung (10 Sek. akustischer Intervallton) · automatische Speicherung des letzten Wertes · automatisches Abschalten, erhöht die Batteriebensdauer · Batteriewechselanzeige im Display · spritzwassergeschützt · praktische Aufbewahrungsbox · Batteriebetrieb: Knopfzelle 1,5 Volt (nicht im Lieferumfang enthalten) · Zertifiziert nach EN 1060

Measuring range between 34 and 42°C · accurate measuring of the body temperature · measuring time less than about 90 seconds · 3-digit display, easy to read · easy one-button control · automatic sound at end of measuring (10 sec. interval acoustic signal) · automatic saving of the last value · automatic switch-off enhances battery life · battery change indication on display · splash-proof · convenient box for storage · battery-operated: round cell battery 1.5 Volt (not supplied) · certified to EN 1060

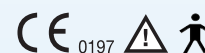
Artikel-Nr.: 450004 · EAN-Code: 4038989104705



Messergebnis
in 1 Sekunde

automatischer
Signalton

Ohrthermometer FT 4905



Schutzklappe für Sensor · 3-stelliges, großes LCD-Display, leicht abzulesen · präzise Messung der Körpertemperatur · Messung der Körpertemperatur in C° und F° · Messergebnis in 1 Sekunde · automatischer Signalton am Ende der Messung · Warnton bei einer Temperatur von über 37,5°C · 9 Speicherplätze · automatisches Abschalten, erhöht die Batteriebensdauer · Batteriewechselanzeige · leichte Reinigung · Anti Thermik Schock-Funktion, EN 12470-5 · Batteriebetrieb: Knopfzelle 3 Volt (nicht im Lieferumfang enthalten)

Protecting cover for sensor · 3-digit, big, easy-to-read display · measures the body temperature in °C and °F · measuring result available in 1 second · automatic sound at end of measuring · alarm sound if temperature is over 37.5 °C (99.5 °F) · easy one-button control · memory function for 9 measuring results · automatic switch-off enhances battery life · battery change indication · easy to clean · thermal shock immunity according to EN 12470-5 · battery-operated: round cell battery 1.5 Volt (not supplied)

Artikel-Nr.: 450005 · EAN-Code: 4038989104729



Körperfettanteil-
Analyse

Wasseranteil-
Analyse

hochwertige
Glasauflage

10
Speicherplätze

Körperfett-/Wasseranteil-Analysewaage PW 4908 FA

Elektronische Glas-Personenwaage zur Analyse des Körperfettanteiles sowie Wasseranteiles mit gut lesbarem LCD-Display · Speicher für bis zu 10 unterschiedliche Benutzer · Maßeinheit in kg und lb · Messbereich: 2 kg - 180,9 kg · Körperfettanteil: 5,0 - 50 % · Wasseranteil: 20,0 - 70,0 % · Maßeinteilung: 100 g · Anzeige des Körperfettanteiles in 0,1 %-Schritten · großes LCD-Display für gute Lesbarkeit · Batteriebetrieb: 2 x Knopfzelle 3 Volt CR 2032 (nicht im Lieferumfang enthalten)

Electronic glass scales for the analysis of the amount of body fat and water with easily legible LCD display · memory for up to 10 different users · measuring unit: kg and lb · measuring range: 2 kg - 180.9 kg · body fat: 5.0 - 50 % · body water: 20.0 - 70.0 % · scale steps: 100 g · body fat is measured in steps of 0.1 % · big LCD display for good legibility · battery-operated: 2 x round cell battery 3 Volt CR 2032 (not supplied)

Artikel-Nr.: 450008 · EAN-Code: 4038989106679



UV-Licht

Trocknung durch UV-Licht

Akku-/Netzbetrieb möglich

Maniküre-Pediküre Center MPS 4909

Maniküre-/Pediküre Center inkl. UV-Licht zur schnellen und schonenden Trocknung der Nägel, insbesondere künstliche Nägel mit UV-Gel & Nagellacke mit UV-Komponenten · UV-Gerät mit 1 UV-Lampe · Inkl. integriertem Softkissen · Maniküre/Pediküre-Set mit 4-Stufen-Schaltung, Rechts-/Linkslauf · Ergonomisch geformter Griff mit Drehschalter · Wiederaufladbarer Akku · Praktische Aufbewahrungsbox · 7 Aufsätze: 1 Polierkegel, 1 großer, runder Schleifkegel, 1 großer, eckiger Schleifkegel, 1 kleiner, spitzer Schleifkegel, 1 kleiner, runder Schleifkegel, 1 kleiner, eckiger Schleifkegel, 1 Nagelfeilscheibe · Extra langes Kabel · Akku- und Netzbetrieb · Spannungsversorgung: 230 V, 50 Hz · Leistungsaufnahme: 16 W · Akku: 2,4V; 600 mA

Manicure/Pedicure Centre incl. UV lamp for fast and gentle drying of the nails especially artificial nails with UV gel & nail varnish with UV-reactive components · UV device with 1 UV lamp · integrated soft cushion · Manicure/ Pedicure Set with 4 speeds, right/left-handed rotation · ergonomically designed grip with rotary-type control switch · Rechargeable battery · Convenient box for storage · 7 attachments: 1 felt cone for polishing; 1 big, round file cone; 1 big, angular file cone; 1 small, pointed file cone; 1 small, round file cone; 1 small, angular file cone; 1 nailfile disc · extra long wire · Battery operation · Power supply: 230 V, 50 Hz · Power consumption: 16 W · Battery (rechargeable): 2.4 V; 600 mA

Artikel-Nr.: 450009 · EAN-Code: 4038989106280



Maniküre-Pediküre Set MPS 4900

Maniküre-/Pediküre-Set · 2-Stufen-Schaltung · Ergonomisch geformter Griff mit Ein-/Aus-Schalter · 4 verschiedene Aufsätze: 1 Schleif-Aufsatz, 1 Polier-Aufsatz, 1 kleiner Schleifkegel, 1 großer Schleifkegel · Modellagestab · Batteriebetrieb: 2 x 1,5 V UM3/AA/LR6 (nicht im Lieferumfang enthalten)

Manicure/Pedicure set · 2-level switch · ergonomically shaped handle with on/off switch · 4 different attachments: 1 grinding attachment, 1 polishing attachment, 1 small grinding cone, 1 large grinding cone · nail pusher · battery-operated: 2 x 1,5 V UM3/AA/LR6 (not supplied)

Artikel-Nr.: 450000 · EAN-Code: 4038989104606



Maniküre-Pediküre Set MPS 4901

2-Stufen-Schaltung · Ergonomisch geformter Griff mit Ein-/Aus-Schalter · 8 Aufsätze: 1 Hornhautfeilscheibe grob, 1 Hornhautfeilscheibe fein, 1 Nagelfeilscheibe grob, 1 Nagelfeilscheibe fein, 1 Polierscheibe, 2 Schleifkegel (spitz, stumpf), 1 großer Schleifkegel · 1 Modellagestab · Wiederaufladbarer Akku · Ladekontrollleuchte, auch direkt mit Netzteil zu verwenden · Spannungsversorgung: 230 V, 50 Hz · Leistungsaufnahme: 1,4 Watt

2-level switch · ergonomically shaped handle with on/off switch · 8 attachments: 1 callus file - rough, 1 callus file - fine, 1 nail file - rough, 1 nail file - fine, 1 polishing disc, 2 grinding cones (pointed, blunt), 1 large grinding cone · 1 nail pusher · Rechargeable battery · charging light; also to be used with mains adapter · voltage supply: 230 V, 50 Hz · power input: 1,4 Watt

Artikel-Nr.: 450001 · EAN-Code: 4038989104620



Maniküre-Pediküre Set MPS 4902

Maniküre-/Pediküre-Set mit Rechts-/Linkslauf · 4-Stufen-Schaltung · ergonomisch geformter Griff mit Ein-/Aus-Schalter · 11 Aufsätze: 1 Hornhautfeilscheibe grob, 1 Hornhautfeilscheibe fein, 1 Nagelfeilscheibe grob, 1 Nagelfeilscheibe fein, 1 Polierscheibe, 1 Nagelbürste, 4 Schleifkegel (spitz, groß, stumpf, rund), 1 Nagelhautheber · Modellagestab · Nageltrockner mit Ein-/Aus-Schalter · praktische Aufbewahrungsbox mit integriertem Fingernageltrockner-Gebläse · wiederaufladbarer Akku durch Netzteil

Manicure/Pedicure set with right-handed/left-handed rotation · 4-level switch · ergonomically shaped handle with on/off switch · 11 attachments: 1 callus file - rough, 1 callus file - fine, 1 nail file - rough, 1 nail file - fine, 1 polishing disc, 1 nailbrush, 4 grinding cones (pointed, large, blunt, round), 1 device to push back the skin from the nails · nail pusher · nail drier with on/off switch · practical storage box with integrated fingernail drier-fan · rechargeable battery via mains adapter

Artikel-Nr.: 450002 · EAN-Code: 4038989104644



Maniküre-Pediküre Set MPS 4903

Maniküre-/Pediküre-Set mit Rechts-/Linkslauf · 4-Stufen-Schaltung · ergonomisch geformter Griff mit Ein-/Aus-Schalter · 7 Aufsätze: 1 Nagelfeilscheibe fein, 1 Nagelfeilscheibe grob, 1 Hornhautfeilkegel fein, 1 Hornhautfeilkegel grob, 2 Schleifkegel (spitz, stumpf), 1 Polierkegel · Netzbetrieb · Spiralkabel · Spannungsversorgung: 230 V, 50 Hz · Leistungsaufnahme: 3,2 Watt

Manicure/Pedicure set with right-handed/left-handed rotation · 4-level switch · ergonomically shaped handle with on/off switch · 7 attachments: 1 nail file - fine, 1 nail file - rough, 1 file cone for removing callous/ horny skin fine, 1 file cone for removing callous/ horny skin rough, 2 grinding cones (pointed, blunt), 1 polishing cone · mains adapter · coiled cable · voltage supply: 230 V, 50 Hz · power input: 3,2 Watt

Artikel-Nr.: 450003 · EAN-Code: 4038989104668



Pulsuhr PU 4910

Pulsmessgerät für Sportler · kabellose Brustgurtmessung · Anzeige: des Pulsschlages/min., des durchschnittlichen Pulses, des höchsten Pulses, des Datums, der Uhrzeit (12h/24h), des Wochentages · Displaybeleuchtung · spritzwassergeschützt · Weckfunktion mit automatischer Abschaltung nach 1 Minute · Stoppuhr mit Zwischenzeitmessung · Batterie: 1 x 3 V CR 2032 (im Lieferumfang enthalten)

Pulsimeter for sportsmen · wireless measuring over chest strap · indicates: pulse beats / min, average pulse, maximum pulse, date, time (12h / 24h), day of the week · display lighting · splashproof · alarm function with automatic switch-off after 1 minute · stop-watch with intermediate time feature · Battery: 1 x 3 V CR 2032 (included)

Artikel-Nr.: 450010 · EAN-Code: 4038989106617



Window-Box

Pulsuhr PU 4911

Pulsuhr mit "Touch Sensor" · Anzeige: des Pulsschlages, des Datums, der Uhrzeit · spritzwassergeschützt · Weckfunktion mit automatischer Abschaltung nach ca. 3 Minuten · Stoppuhr · Trainingsmodus mit Anzeige des Kalorienverbrauches · Batterie: 1 x 3 V CR 2032 (im Lieferumfang enthalten)

Pulse watch with "Touch Sensor" · indication of heart rate, date, time · Splashproof · alarm function with automatic switch-off after about 3 minutes · Stopwatch · Training mode with indication of calorie consumption · Battery: 1 x 3 V CR 2032 (included)

Artikel-Nr.: 450011 · EAN-Code: 4038989106723



Window-Box

Blutdruckmessgerät BMG 4906



Vollautomatisches Blutdruckmessgerät zur Messung am Handgelenk · Messbereich Blutdruck: 20 - 300 mmHg · Messbereich Puls: 30 - 180 Schläge/Minute · 3-Werte-Anzeige (Systole, Diastole, Puls) · extra großes LCD-Display · automatischer Signalton zu Beginn und Ende der Messung · automatisches Abschalten (nach 3 min. ohne Benutzung), erhöht die Batterielebensdauer · 120 Speicherplätze · im Ruhezustand Datum und 24h-Anzeige · praktische Aufbewahrungsbox · Batteriewechselanzeige · Batteriebetrieb: 2 x AAA (im Lieferumfang enthalten) · Zertifiziert nach EN 1060

Fully automatic blood pressure gauge for measuring around the wrist · measuring range (blood pressure): 20-300 mmHg · measuring range (pulse): 30-180 beats/minute · indication of 3 values (systole, diastole, pulse) · extra large LCD display · automatic acoustic signal at beginning/end of measuring · automatic switch-off (after 3 minutes of inactivity) for enhanced battery life · saving option for 120 measuring results · indication of date and time during standby · convenient box for storage · battery change indication · battery-operated: 2 x AAA (included) · certified to EN 1060

Artikel-Nr.: 450006 · EAN-Code: 4038989104743

Blutdruckmessgerät BMG 4907



Vollautomatisches Blutdruckmessgerät zur Messung am Oberarm · Messbereich Blutdruck: 20 - 300 mmHg · Messbereich Puls: 30 - 180 Schläge/Minute · 3-Werte Anzeige (Systole, Diastole, Puls) · extra großes LCD-Display · automatischer Signalton zu Beginn und Ende der Messung · automatisches Abschalten (nach 3 min. ohne Benutzung), erhöht die Batterielebensdauer · 90 Speicherplätze · praktischer Aufbewahrungsbeutel · Batteriewechselanzeige · Batteriebetrieb: 4 x 1,5 Volt AA (im Lieferumfang enthalten) · Zertifiziert nach EN 1060

Fully automatic blood pressure gauge for measuring around the upper arm · measuring range (blood pressure): 20-300 mmHg · measuring range (pulse): 30-180 beats/minute · indication of 3 values (systole, diastole, pulse) · extra large LCD display · automatic acoustic signal at beginning/end of measuring · automatic switch-off (after 3 minutes of inactivity) for enhanced battery life · saving option for 90 measuring results · convenient bag for storage · battery change indication · battery-operated: 4 x 1.5 Volt AA (included) · certified to EN 1060

Artikel-Nr.: 450007 · EAN-Code: 4038989104767

